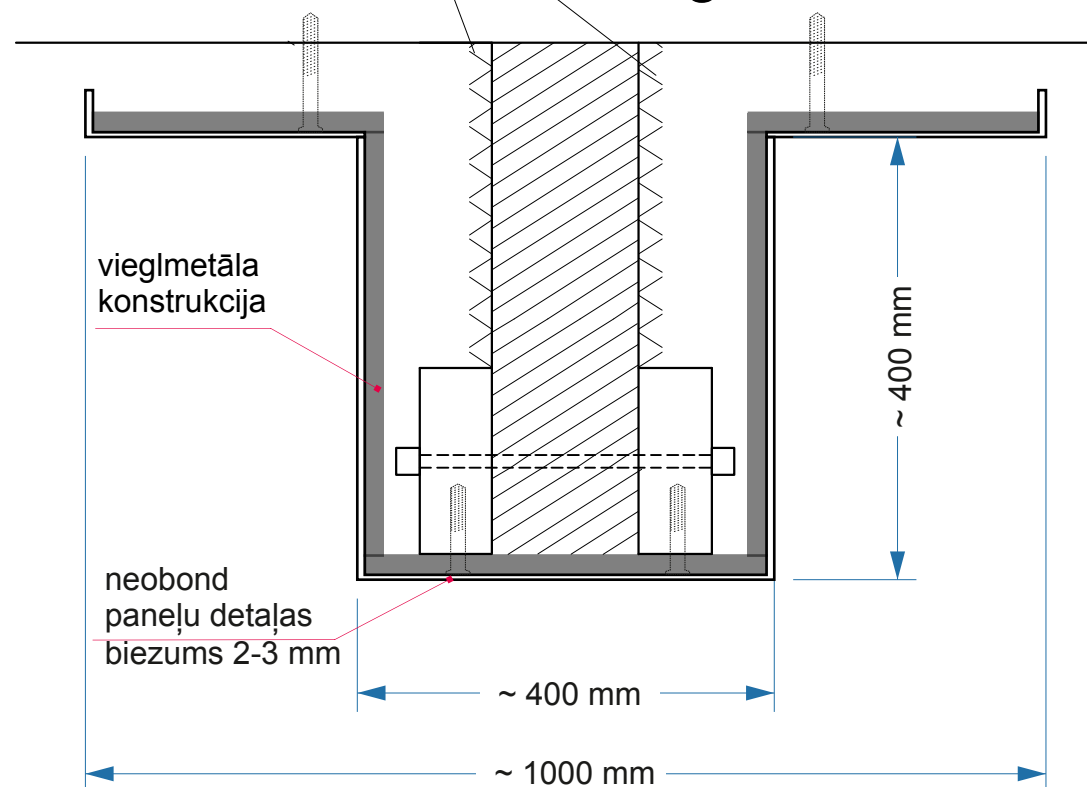


1-1

esošais
ornaments

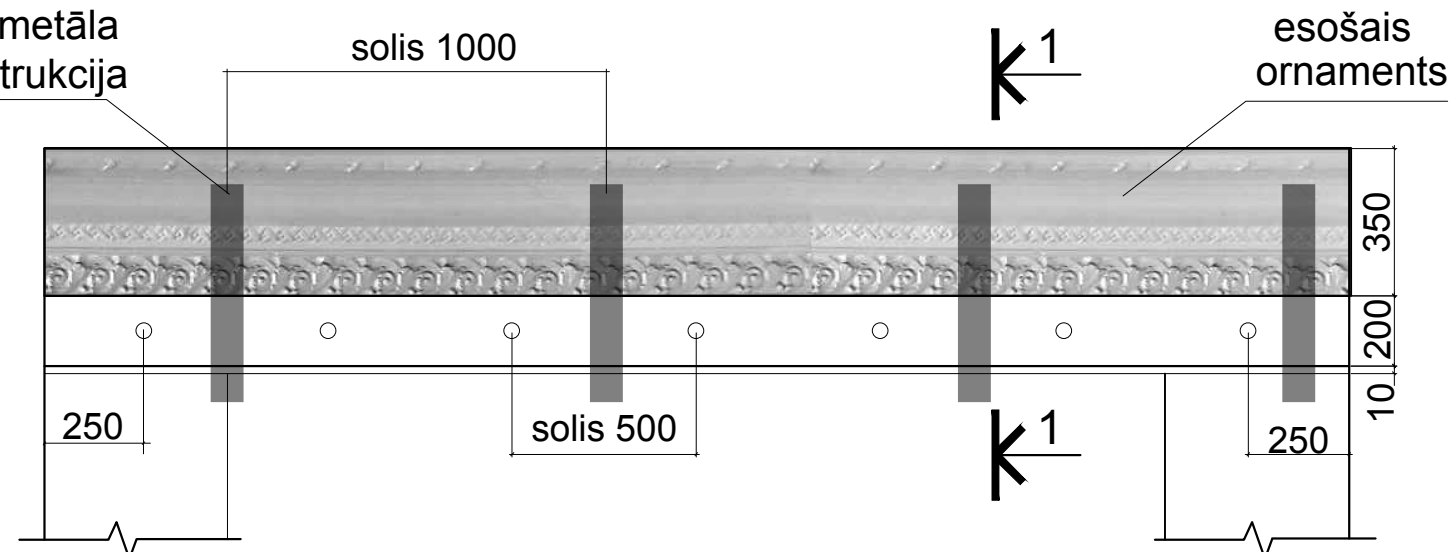
griesti



vieglmetāla
konstrukcija

solis 1000

esošais
ornaments



griestu ornamentu nosēdzošo paneļu konstrukcijas princips

(izmēri jāprecizē

veicot sienu demontāžu,

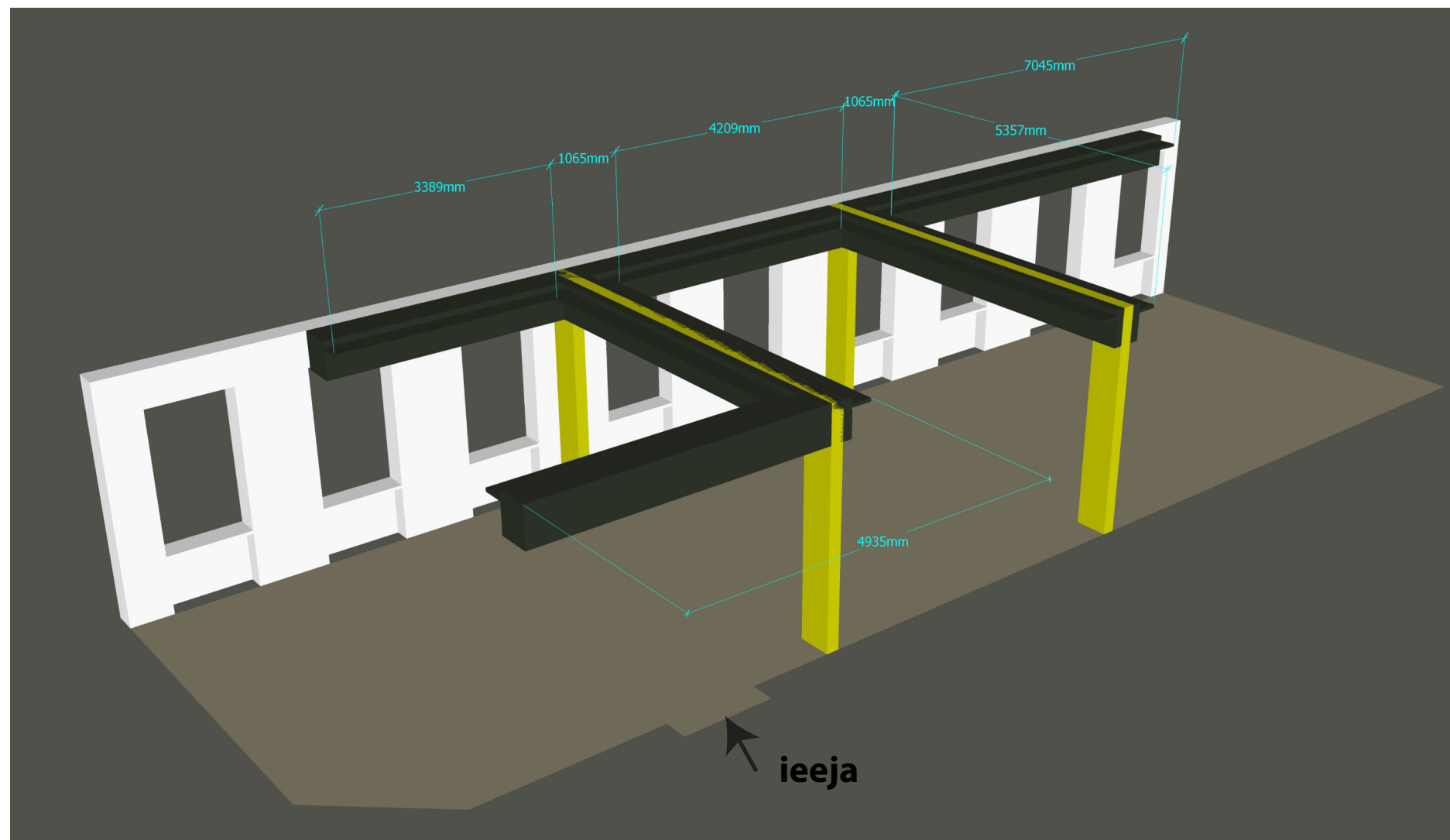
neobond paneļiem virsma

gluda vai glancēta, matēta

nav pieļaujama, ekspozīcijas

izbūves procesā paredzēts

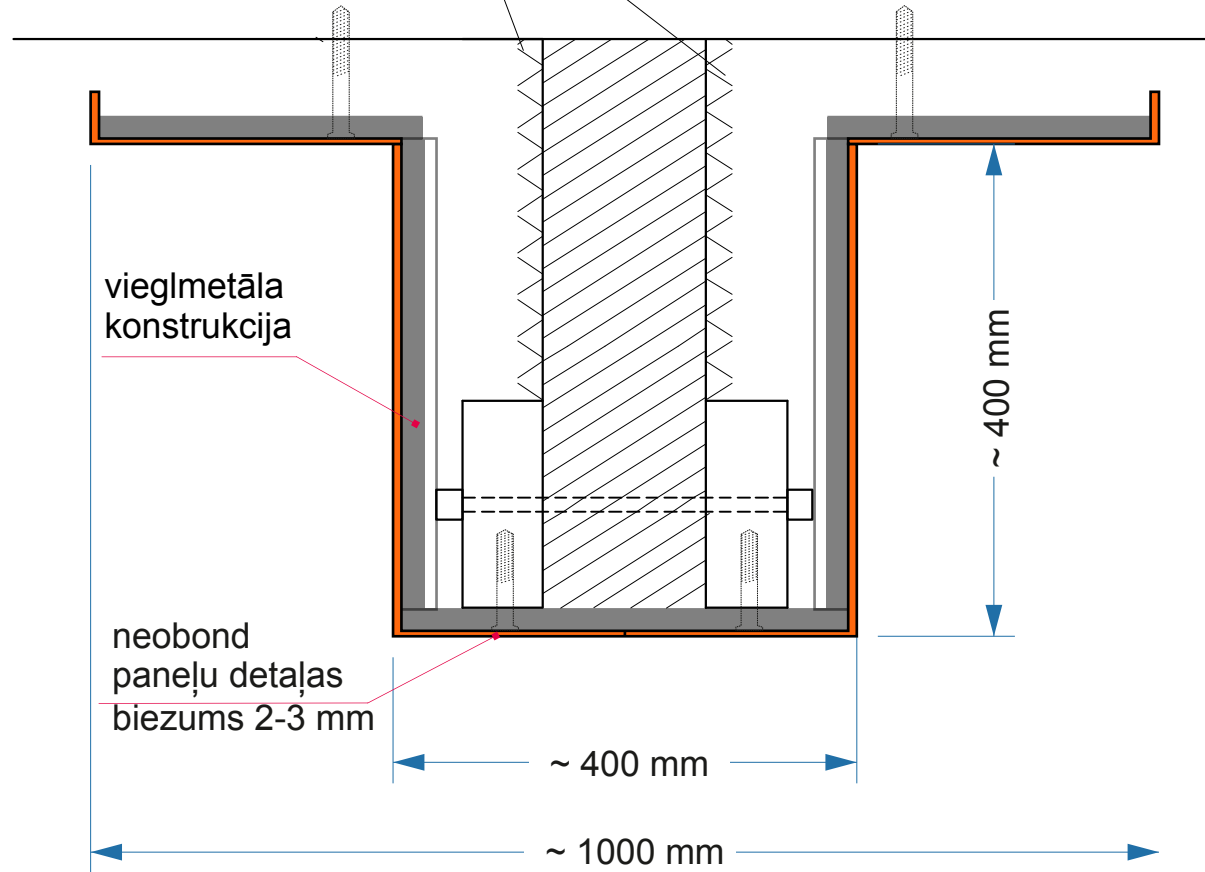
aplīmēt ar līmplēvi)



1-1

esošais
ornaments

griesti



neobond paneļu detālam jābūt šādas konfigurācijas stiprinās ar skrūvēm ar iegremdēto galviņu

