

SITUĀCIJAS PLĀNS

M 1:10000



IZMANTOTO DOKUMENTU UN NORMATĪVU SARAKSTS

Marka	Nosaukums
LBN 202-15	Būvprojekta saturs un noformēšana
LBN 203-15	Betona būvkonstrukciju projektēšana
LBN 205-15	Mūra būvkonstrukciju projektēšana.
LBN 204-14	Tērauda būvkonstrukciju projektēšana
LBN 208-15	Publiskas būves
LBN 201-15	Būvju ugunsdrošība
EN 81-20/50	Drošības noteikumi lifta izbūvei un uzstādīšanai. Elektriskie lifti.

Pasūtītājs: LDM direktore
S. Ruskule

Saskaņots: _____

2016.

BŪVPROJEKTA VADĪTĀJA APLIECINĀJUMS

Šajā būvprojektā ir iekļautas un izstrādātas visas nepieciešamas daļas atbilstoši būvatļaujā ietvertajiem nosacījumiem

Būvprojekta vadītājs JEVGENIJA PAKALNIŅA

(vārds, uzvārds)

Nr. 20 - 4132

(sertifikāta Nr)

. 07. 2016.g.

(datums)

(paraksts)

BŪVPROJEKTA ARHITEKTŪRAS DAĻAS VADĪTĀJA APLIECINĀJUMS

Ši būvprojektā ARHITEKTŪRAS daļas risinājumi atbilst Latvijas būvnormatīvu un citu normatīvo aktu, kā arī tehnisko vai īpašo noteikumu prasībām.

Būvprojekta daļas vadītājs Klītijs Asberga

(vārds, uzvārds)

Nr. 10 - 0827

(sertifikāta Nr)

. 07. 2016.g.

(datums)

(paraksts)

BŪVPROJEKTA BŪVKONSTRUKCIJAS DAĻAS VADĪTĀJA APLIECINĀJUMS

Ši būvprojektā BŪVKONSTRUKCIJAS daļas risinājumi atbilst Latvijas būvnormatīvu un citu normatīvo aktu, kā arī tehnisko vai īpašo noteikumu prasībām.

Būvprojekta daļas vadītājs Jevgenija Pakalniņa

(vārds, uzvārds)

Nr. 20 - 2820

(sertifikāta Nr)

. 07. 2016.g.

(datums)

(paraksts)

GALVENĀ KOMPLEKTA DARBA RASĒJUMU SARAKSTS

Lapa	Nosaukums	Piezīmes
	Arhitektūra	
AR-1	Vispārējie rādītāji	
AR-2	Lifta šahtas novietojums 1. stāva līmenī.	
AR-3	Lifta šahtas novietojums bēniņu stāvu līmenī	
AR-4	Griezums 1 - 1	
AR-5	Griezums 2 - 2	
AR-6	Jumta stāva virsbūves fasāde	
AR-7	Mezgli "1"	
AR-8	Mezgli "A - A"	
AR-9	Virsbūves jumta plāns lifta šahtas zonā	
AR-10	Šahtas plāns 1. stāva plānā	

TEHNISKIE RĀDĪTĀJI

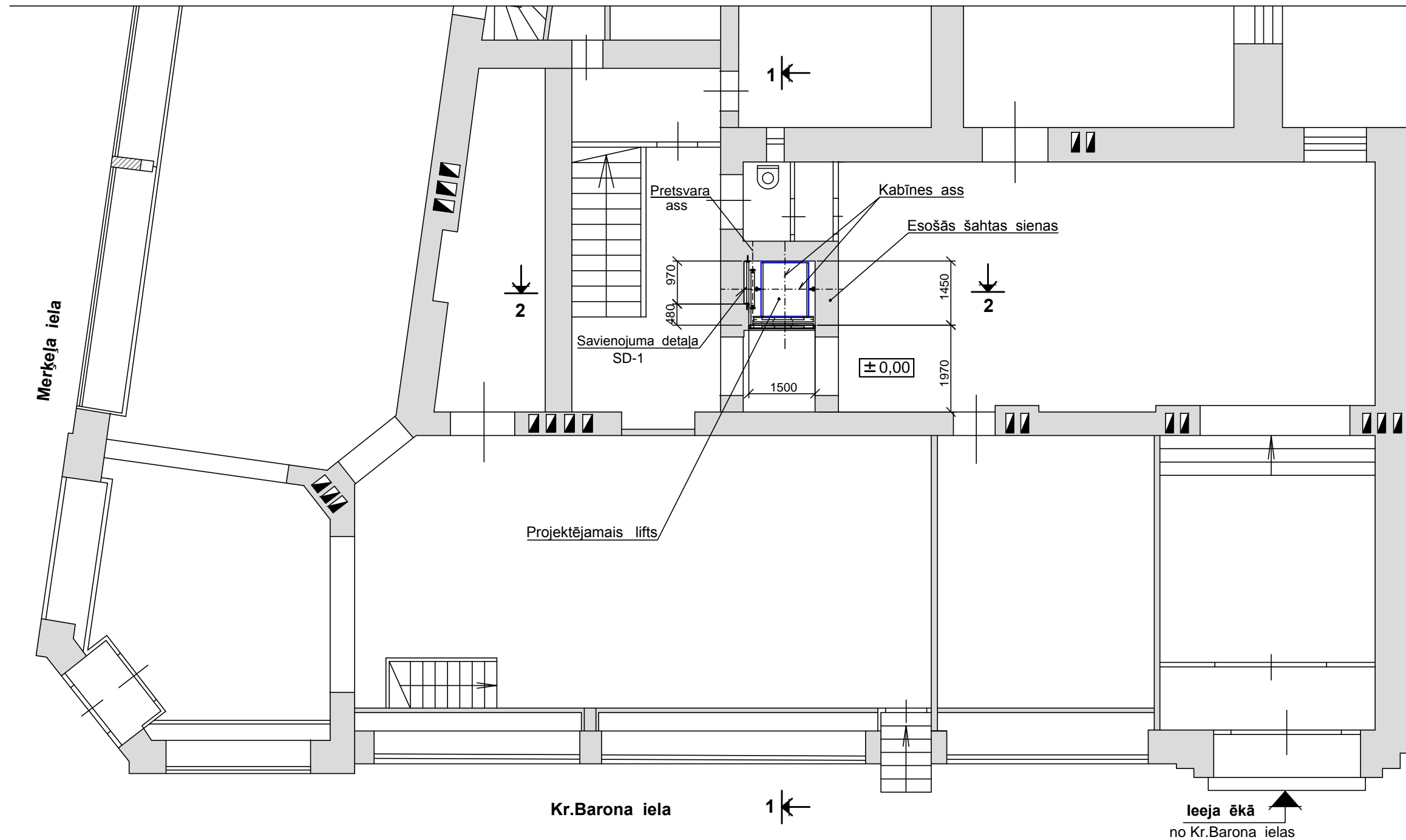
Nr. p.k.	Nosaukums	Mēr-vienība	Daudzums
1.	Platība	m2	2,32
2.	Kubatura	m3	60,00

Būvniecības atkritumu apjoms - **betons** - 0,5 m3
 - **metāls** - 150,0 kg
 - **koks** - 0,6 m3
 - **ķieģeļi** - 0,8 m3

Būvniecības atkritumi obligāti nododāmi pārstrādei

BŪVINŽENIERE JEVGENIJA PAKALNIŅA				Objekts Pasažieru lifta šahtas pārbūve ēkā Kr. Barona 4, Rīgā			
Sertifikāts Nr.20-4132							
Stīmu iela 45-6, Rīga, LV-1084, t. 29 775 284							
Amats	Uzvārds	Paraksts	Datums	Pasūtītājs Latvijas Dabas muzejs			
Pr. vad.	J.Pakalniņa			Reģ.Nr. 90000027926, K. Barona 4, Rīga, LV-1050			
Arhitekts	Kl.Asberga			Pasūtījuma Nr. 16-05-535/1,0		Mērogs	Stadija
Projektēja	J.Pakalniņa					1:100	BP
				Rasējums Vispārējie rādītāji		Marka un Nr.	Lapu sk.
Arh.reģ.Nr.						AR-1	

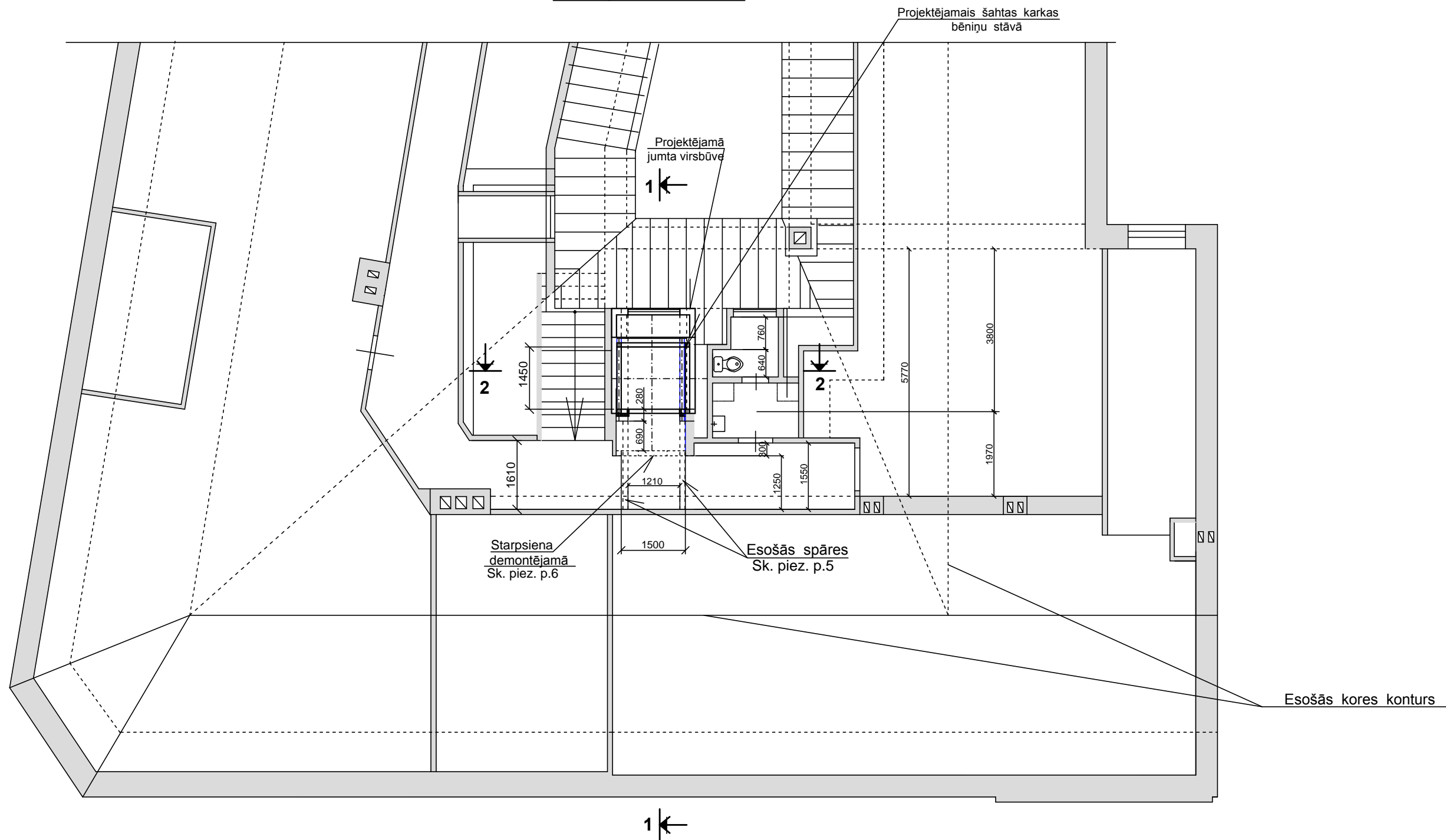
**Lifta šahtas novietojums
1. stāva līmenī**



- Griezumus 1 - 1 un 2 - 2 sk.l.I. AR-4, AR-5.
- Par relatīvo atz. 0,00 pieņemts 1. stāva tīras grīdas līmenis lifta durvju priekšā.
- Pasažieru liftu paredzēts uzstādīt esošajā ķieģeļu šahtā, kurai priekšēja siena (nenošošā) tiek demontēta un uzstādīts durvju rāmis no 80x40x5 un veidota jauna siena, apšūta ar ugunsdrošām plātnēm Tecbor A 10 mm biez.
- Pirms sienas nojaukšanas uzmanīgi demontēt esošo dekoratīvo portālu, kuru paredzēts izmantot pēc priekšējās sienas pārbūves un lifta iekārtas uzstādīšanas.

BŪVINŽENIERE JEVGENIJA PAKALNIŅA Sertifikāts Nr.20-4132 Stīru iela 45-6, Rīga, LV-1084, t. 29 775 284				Objekts Pasažieru lifta šahtas pārbūve ēkā Kr. Barona ielā 4, Rīgā			
Amats	Uzvārds	Paraksts	Datums	Pasūtītājs Latvijas Dabas muzejs Reģ.Nr. 90000027926, K. Barona 4, Rīga, LV-1050			
Pr. vad.	J.Pakalniņa			Pasūtījuma Nr. 16-05-535/1,0			Mērogs 1:100
Arhitekts	Kl.Asberga			Rasējums Lifta šahtas novietojums 1. stāva līmenī			Stadija BP
Projektēja	J.Pakalniņa						Marka un Nr. AR-2
Arh.reģ.Nr.							Lapu sk.

**Lifta šahtas novietojums
bēniņu stāva līmenī**



Piezīmes

1. Doto lapu sk. kopā ar I.I. AR-4, AR-5.
2. Par relatīvo atz. 0,00 pieņemts 1. stāva tīras grīdas līmenis lifta durvju priekšā.
3. Sakarā ar lifta pieturas ierīkošanu bēniņu stāvā paredzēta jumta izbūves pārbūve.
4. Jumta izbūves fasādi sk. I. AR-6.
5. Esošās koka spāres atbalstīt ārpus šahtas, nostiprināt un apgriezt šahtas zonā.
6. Pirms lifta šahtas esošās priekšējās sienas nojaukšanas demontēt esošos dekoratīvos portālus no 1 līdz 5 stāvām. Visas detaļas nofotografēt, sanumurēt un saglabāt tālākai izmantošanai. Pēc jaunas sienas izbūves (metāla rāmis no 80x40x5, apšūts ar ugunsdrošām plātnēm Tecbor A 10mm biezos) un samontētas lifta iekārtas dekoratīvus portālus var skrūvēt atpakaļ, pielāgojot jaunajiem durvju ailu izmēriem.

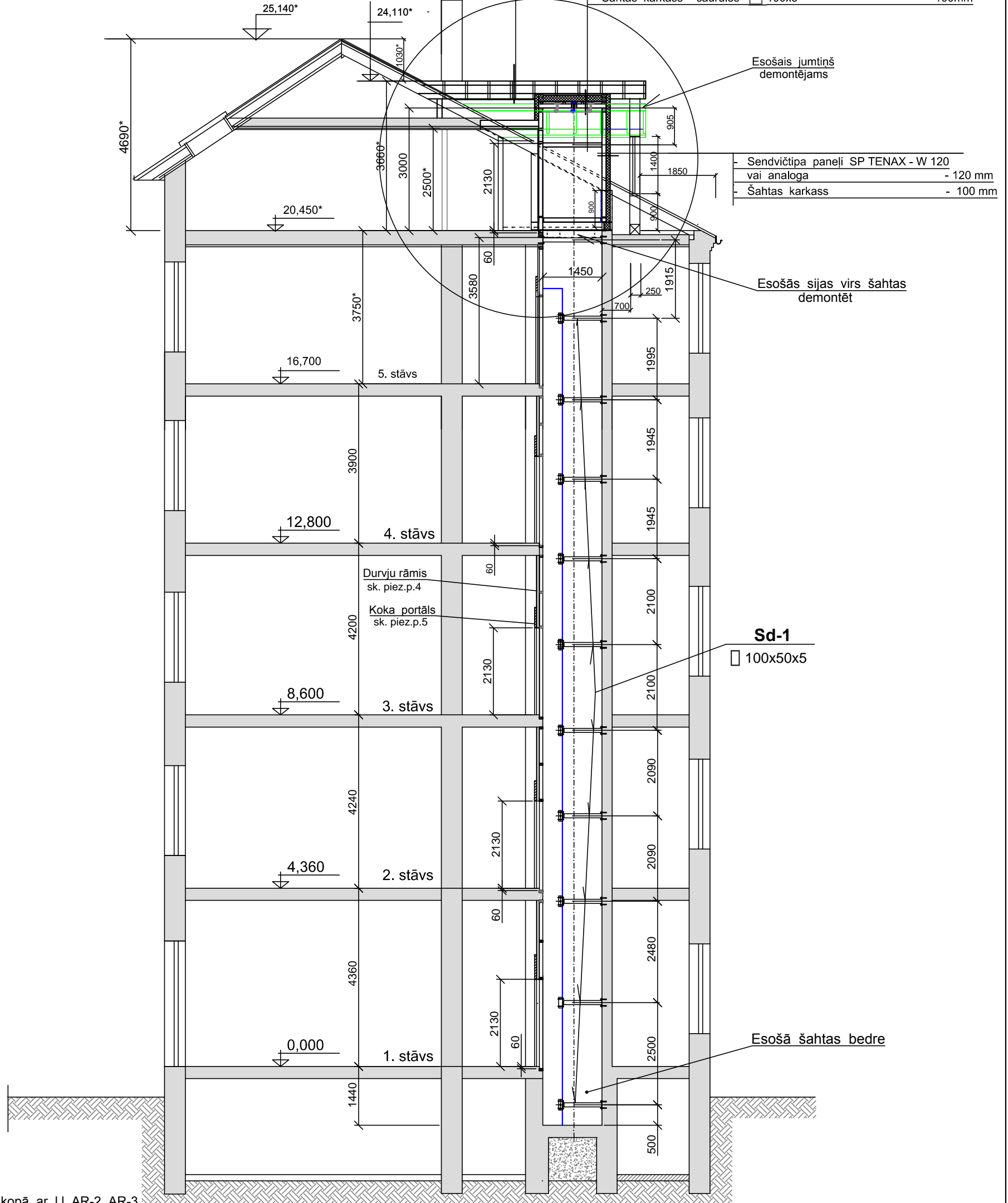
BŪVINĒNIERE JEVGENIJA PAKALNIŅA Sertifikāts Nr.20-4132 Stirņu iela 45-6, Rīga, LV-1084, t. 29 775 284				Objekts Pasažieru lifta šahtas pārbūve ēkā Kr. Barona 4, Rīgā	
Amats	Uzvārds	Paraksts	Datums	Pasūtītājs Latvijas Dabas muzejs Reģ.Nr. 90000027926, K. Barona 4, Rīga, LV-1050	
Pr. vad.	J.Pakalniņa			Pasūtījuma Nr. 16-05-535/1,0	Mērogs 1:100
Arhitekts	Kl.Asberga				Stadija BP
Projektēja	J.Pakalniņa			Rasējums Lifta šahtas novietojums bēniņu stāva līmenī	Marka un Nr. AR-3
Arh.reģ.Nr.					Lapu sk.

Griezums 1-1

1

- Jumta metāla loksnes -
- Retināts antiseptēto dēļu klājs - 25 mm
- Antiseptētas koka spāres 40 x100 (h) - 100 mm

- Sendvičtipa paneli TENAX TR 150 MW - 150 mm
- Sijas no caurulēm □ 50x50x 4 - 50 mm
- Sijas enkuru stiprināšanai no caurulem □ 50x100x5 - 100 mm
- Šahtas karkass - caurules □ 100x5 - 100mm

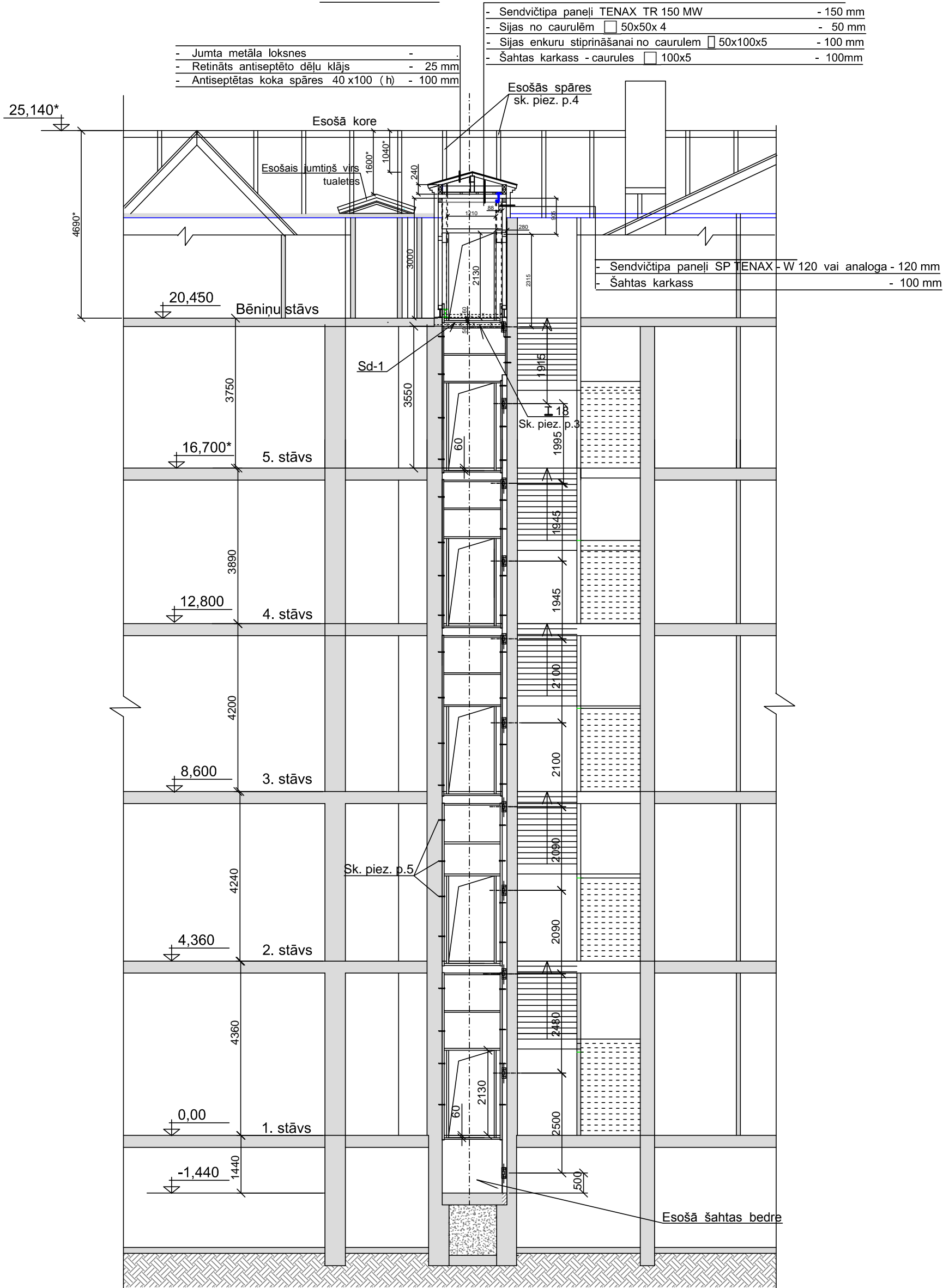


Piezīmes

1. Doto lapu sk. kopā ar I.I. AR-2, AR-3.
2. Jaunā lifta uzstādīšanai tiek izmantota esošā betona bedre.
3. Savienojuma detaļas Sd-1 paredzētas lifta iekārtas kronšteinu stiprināšanai. Pirms detaļu montāžas to novietojumu precizēt ar lifta firmu.
4. Esošās šahtas priekšējā siena tiek demontēta un jaunās sienas izbūvei paredzēts rāmis no caurulem □ 80x40x5. Caurules stiprināt pie ķieģeļu sienam ar vītņu stieniem Ø 14 mm.
5. Pirms priekšējās sienas nojaukšanas uzmanīgi demontēt esošo koka portālu, kuru paredzēts izmantot pēc sienas pārbūves un lifta iekārtas uzstādīšanas.

BŪVINŽENIERE JEVGENIJA PAKALNIŅA Sertifikāts Nr.20-4132 Stirnu iela 45-6, Rīga, LV-1084, t. 29 775 284				Objekts Pasažieru lifta šahtas pārbūve ēkā Kr. Barona 4, Rīgā			
Amats	Uzvārds	Paraksts	Datums	Pasūtītājs Latvijas Dabas muzejs Reģ.Nr. 90000027926, K. Barona 4, Rīga, LV-1050			
Pr. vad.	J.Pakalniņa			Pasūtījuma Nr.	16-05-535/1,0	Mērogs	Stadija
Arhitekts	Kl.Asberga					1:100	BP
Projektēja	J.Pakalniņa			Rasējums	Griezums 1-1	Marka un Nr.	Lapu sk.
Arh.reģ.Nr.						AR-4	

Griezums 2-2



Piezīmes

1. Doto lapu sk. kopā ar I.I. AR-2, AR-3.
2. Jaunā lifta uzstādīšanai tiek izmantota esošā betona bedrē.
3. Esošo pārsegumu un metāla sijas virs šahtas demontēt.
4. Esošās koka spāres atbalstīt ārpus šahtas, nostiprināt un apgriezt šahtas zonā.
5. Šahtas priekšējās sienas montāžai metāla rāmi no 80x40x5 stripināt pie ķieģeļu sienas ar metāla vītņiem Ø14mm ar soli apm. 600 mm.

BŪVINŽENIERE JEVGENIJA PAKALNIŅA Sertifikāts Nr.20-4132 Stīru iela 45-6, Rīga, LV-1084, t. 29 775 284				Objekts Pasažieru lifta šahtas pārbūve ēkā Kr. Barona 4, Rīgā	
Amats	Uzvārds	Paraksts	Datums	Pasūtītājs Latvijas Dabas muzejs Reģ.Nr. 90000027926, K. Barona 4, Rīga, LV-1050	
Pr. vad.	J.Pakalniņa			Pasūtījuma Nr.	16-05-535/1,0
Arhitekts	Kl.Asberga			Rasējums	Griezums 2-2
Projektēja	J.Pakalniņa			Mērogs	1:100
Arh.reģ.Nr.				Stadija	BP
				Marka un Nr.	Lapu sk.
				AR-5	